

Termocamere Ti10/Ti25



Fluke Ti10/Ti25



Confezione completa

Accessori a corredo

- Software SmartView™
- Scheda SD da 2 GB
- Letttore di schede SD
- Custodia rigida
- Custodia morbida
- Cinghia di trasporto
- Batteria ricaricabile
- Alimentazione/caricatore AC
- Manuale d'uso

Informazioni per l'ordine

- Fluke Ti10 Termocamera
- Fluke Ti25 Termocamera

Strumenti di manutenzione e ricerca guasti all'avanguardia

Le termocamere Fluke Ti10/Ti25 sono strumenti perfetti di cui dotare la propria attrezzatura adibita alla ricerca guasti. Concepite per ambienti di lavoro impegnativi, queste termocamere completamente radiometriche ad elevate prestazioni sono lo strumento ideale per impianti elettrici, attrezzature elettromeccaniche, di processo, HVAC e altri dispositivi.

- Rilievo ottimizzato dei problemi e funzioni di analisi grazie alla tecnologia IR-Fusion®.
- Ottimizzate per l'utilizzo sul campo in ambienti di lavoro difficili
 - Progettate e sottoposte a test per sostenere cadute dall'altezza di 2 metri.
 - Sottoposte a test per la resistenza a polvere ed acqua in conformità alla classe IP54.
 - Coperchio di protezione per l'obiettivo quando la macchina non viene utilizzata.

- Acquisizione di immagini chiare e nitide necessarie per rilevare i problemi in modo rapido
 - Rilevamento anche di differenze minime di temperatura indici di problemi, grazie all'eccellente sensibilità termica (NETD).
 - Anche il minimo dettaglio diventa visibile grazie all'ampio display a colori a cristalli liquidi.
- Menu intuitivo a tre pulsanti di semplice utilizzo; per la navigazione è sufficiente una leggera pressione.
- Non sono necessari carta e penna, è sufficiente comunicare vocalmente i commenti alla fotocamera per registrarli; i commenti vengono salvati con l'immagine (solo Ti25).
- Memorizza più di 3.000 immagini in formato .bmp o 1.200 immagini con la tecnologia IR-Fusion nella scheda di memoria SD da 2 GB in dotazione.

Specifiche

(Fare riferimento al sito Web Fluke per le specifiche più dettagliate)

	Ti10	Ti25
Prestazioni delle termocamere		
Campo visivo (FOV)	23° orizzontale x 17° verticale	
Risoluzione (IFOV)	2,5 mrad	
Distanza focale minima	15 cm	
Sensibilità termica (NETD)	≤0,2 °C a 30 °C	≤0,1 °C a 30 °C
Intervallo minimo (Automatico/Manuale)	10 °C / 5 °C	5 °C / 2,5 °C
Fuoco	Manuale	
Tipo di sensore	Serie di piani focali da 160 x 120, microbolometro non raffreddato	
Prestazioni immagini visive		
Distanza focale minima	46 cm	
Modalità di funzionamento termocamera	Immagine nell'immagine e IR a schermo intero	Immagine nell'immagine, IR a schermo intero, fusione
Termocamera a luce visibile	640 x 480 pixel, completamente a colori	
Misura della temperatura		
Intervallo di temperatura	Da -20 °C a 250 °C	Da -20 °C a 350 °C
Precisione	± 5 °C o 5%	± 2 °C o 2%
Modalità di misura	Punto centrale	Punto centrale e contrassegni caldo e freddo
Correzione dell'emissività sullo schermo		●
Presentazione dell'immagine		
Display digitale	Display a cristalli liquidi da 9,1 cm (3,6") VGA a colori panoramico (640x480)	
Retroilluminazione LCD	Luminosità selezionabile o automatica	
Tavolozze colori	Ironbow, blu-rosso, alto contrasto, grigio	Ironbow, blu-rosso, alto contrasto, ambr, hot metal, grigio
Memorizzazione di immagini e dati		
Dispositivo di memorizzazione	Scheda Sd da 2 GB (3000 immagini IR .bmp/1200 immagini IR-Fusion .IS2)	
Formati file supportati	JPEG, BMP, GIF, PNG, TIFF, WMF, EXIF e EMF	
Registratore vocale	●	
Comandi e regolazioni		
Impostazione comandi	Data/ora, °C/°F, lingua	Data/ora, °C/°F, lingua, emissività, punto caldo e punto freddo sull'immagine
Selezione della lingua	Eng, ger, fre, spa, por, ita, swe, fin, rus, cze, pol, tur	
Controlli immagine	Graduazione automatica uniforme automatica e manuale	
Indicatori su schermo	Stato della batteria, orologio in tempo reale e temperatura del punto centrale, indicazione di gamma e intervallo e impostazioni allarme alto e basso	

Durata delle batterie: da 3 a 4 ore di funzionamento continuo

Resistente all'acqua e alla polvere: IP54

Dimensioni (A x L x P): 267 x 127 x 152 mm

Peso: 1,2 kg

Garanzia: 2 anni

Accessori consigliati



Ti-Visor
Visore antiriflesso



Ti20-RBP
Batterie ricaricabili



Ti-Car Charger
Caricatore per auto

Termocamere Serie Ti

Vedi i problemi, evita i guasti!

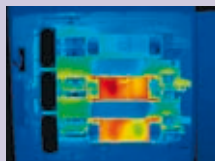
Le variazioni di temperatura possono essere indice di problemi in aree comunemente frequentate, tra cui:

- **Impianti di distribuzione e fornitura elettrica** (interruttori elettrici, pannelli, comandi, fusibili, trasformatori, prese, impianti di illuminazione, conduttori, sbarre collettrici, quadri di controllo motori)
- **Motori, pompe e dispositivi meccanici** (motori elettrici e generatori, pompe, compressori, vaporizzatori, cuscinetti, accoppiamenti, trasmissioni, guarnizioni/sigilli, cinghie, rulli, punti di collegamento)
- **Processo** (serbatoi e contenitori, condotti, valvole e scaricatori, reattori, isolamento delle condutture)
- **HVAC/R** (aria condizionata, riscaldamento, dispositivi di trattamento dell'aria, refrigerazione)
- **Servizi pubblici di distribuzione elettrica** (trasformatori, rivestimenti isolanti, isolatori, linee di trasmissione, conduttori esterni, collegamenti di servizio, selezionatori, condensatori di rifasamento)

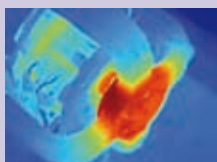
www.fluke.eu/ti



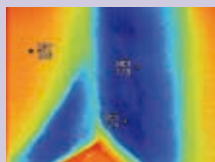
Surriscaldamento del coperchio del cuscinetto



Sbilanciamento del carico degli interruttori trifase



Surriscaldamento del motore

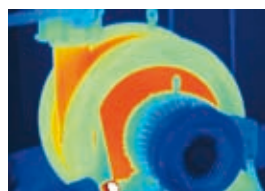


Angolo freddo di un edificio

Tecnologia IR-Fusion®: fusione in un'unica rappresentazione di immagini visive e ad infrarossi

Visualizzazione di entrambe le modalità: la fusione delle immagini visive (luce visibile) ed a infrarossi consente alla termocamera di comunicare le informazioni in modo più rapido e facile quando le immagini a infrarossi tradizionali non sono più sufficienti. L'esclusiva tecnologia IR-Fusion® è disponibile solo con gli strumenti Fluke e consente di catturare

contemporaneamente un'immagine digitale e un'immagine ad infrarossi e di fonderle insieme svelando così le peculiarità dell'analisi ad infrarossi.



Solo a infrarossi

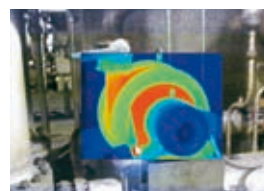
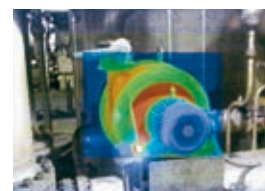


Immagine nell'immagine



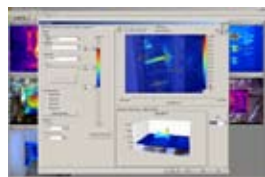
Fusione Alfa



Allarme IR/Visibile



Solo visibile



Software SmartView™

Il software SmartView™ viene fornito in dotazione con le termocamere IR FlexCam® Fluke. Questo potente software rappresenta una suite modulare di strumenti che memorizza, visualizza, modifica e analizza le immagini a infrarossi. Inoltre, consente la creazione di report completamente personalizzati e professionali con una semplice procedura. La tecnologia IR-Fusion è completamente compatibile.

Tabella di selezione

	Ti10	Ti25	Ti40FT/Ti45FT	Ti50FT/Ti55FT
Tipo di sensore	160 x 120	160 x 120	160 x 120	320 x 240
IR-Fusion	●	●	●	●
Campo visivo (FOV)	23° x 17°	23° x 17°	23° x 17°	23° x 17°
Obiettivi opzionali			●	●
Obiettivo girevole a 180°			●	●
Sensibilità termica	≤ 0,2 °C	≤ 0,1 °C	fino a ≤ 0,08 °C	fino a ≤ 0,05 °C
Intervallo di temperatura	250 °C	350 °C	fino a 600 °C*	fino a 600 °C
Display digitale	LCD da 3,6"	LCD da 3,6"	LCD da 5"	LCD da 5"
Uscita video			●	●
Scelta dei colori	4	6	8	8
Annotazioni vocali		●		
Software	SmartView	SmartView	SmartView	SmartView
Capacità di memorizzazione	>3000 immagini IR	>3000 immagini IR	>1000 immagini IR	>1000 immagini IR

*1200 °C opzione disponibile

DVD GRATUITO per applicazioni termografiche

Il DVD contiene una descrizione dei principi basilari della termografia e presenta l'impiego pratico di questa potente tecnologia per la ricerca guasti nelle applicazioni elettriche, elettromeccaniche e di processo. Richiedetene una copia sul sito Web www.fluke.it/DVD

