

# Serie 44

22.5mm 30.5mm IP65 10A 500VAC



## Caratteristiche principali

La Serie 44 è composta da una ampia gamma di pulsanti, lampade di segnalazione, selettori a chiave e levetta, pulsanti fungo pulsanti doppi, emergenza a fungo, potenziometri, joystick e numerosi accessori.

I contatti sono autopulenti in versione slow-make.

- Protezione IP65
- Potere interruzione, 10A, 500VAC
- Montaggio sporgente, foro 22.5mm
- Montaggio a filo, foro 30.5mm
- Lampadine-LED Ba9s
- Attacchi a vite

## Lampada di segnalazione



Lampada segnalazione, sporgente, rotonda, full face, cornice plastica cromata, foro 22.5mm, elemento portalamпада incluso


Colore	Codice.
● Rosso	44-750.22.000
● Giallo	44-750.24.000
● Verde	44-750.25.000
○ Chiaro	44-750.27.000



Lampada segnalazione, sporgente, rotonda, cornice plastica cromata, foro 22.5mm, elemento portalamпада incluso

Colore	Codice.
● Rosso	44-751.22.000
● Giallo	44-751.24.000
● Verde	44-751.25.000
○ Chiaro	44-751.29.000

Ordinare separatamente 

Ordinare separatamente 

## Pulsante non luminoso



Pulsante non luminoso, cornice plastica cromata, calotta, elemento di contatto, foro 22.5mm

Colore	Codice.	Funzione	Contatti
● Rosso	44-701.22.001	Monostabile	1NC
● Verde	44-701.25.010	Monostabile	1NO
○ Bianco	44-701.29.010	Monostabile	1NO
● Nero	44-701.20.100	Monostabile	1NO/1NC
● Verde	44-702.25.010	Bistabile	1NO
● Nero	44-702.20.100	Bistabile	1NO/1NC

## Pulsante luminoso



Pulsante luminoso, cornice plastica cromata, calotta, elemento di contatto, foro 22.5mm

Colore	Codice.	Funzione	Contatti
● Rosso	44-746.22.001	Monostabile	1NC
● Giallo	44-746.24.010	Monostabile	1NO
● Verde	44-746.25.010	Monostabile	1NO
○ Bianco	44-746.29.100	Monostabile	1NO/1NC
● Verde	44-747.25.010	Bistabile	1NO
○ Bianco	44-747.29.100	Bistabile	1NO/1NC

Ordinare separatamente 

## Attuatore pulsante doppio



Attuatore doppio pulsante, cornice plastica cromata, calotte, senza elementi di contatto e accessorio porta contatti

Colore	Codice.	Scritte	Funzione
● R / V	44-770.2	nessuna	Monostabile
● R / V	44-771.2	I + 0	Bistabile

Ordinare separatamente   **A**



**Pulsante emergenza a fungo**



Pulsante emergenza a fungo E-Stop, sblocco rotazione, 37mm diam, foolproof, EN 60947-5-1 e EN 418

Codice	Contatti
44-712.001	1NC
44-712.100	1NO/1NC

Vedere anche Accessori **A**

**Interruttore a chiave**



Pulsante emergenza a fungo E-Stop, sblocco a chiave, 37mm dia, foolproof, EN 60947-5-1 e EN 418

Codice	Contatti
44-713.001	1NC
44-713.100	1NO/1NC

Vedere anche Accessori **A**

**Interruttore a chiave**



Interruttore a chiave a 2 e 3 posizioni <sup>1</sup> <sup>2</sup> cornice plastica cromata, elementi di contatto inclusi, bistabile

Schema	Codice	Posizioni	Contatti	Rim.Chiave
1	44-730.21.100	2	1NO/1NC	0
1	44-730.22.100	2	1NO/1NC	0-1
2	44-734.25.020	3	2NO	1-0-2

**Selettore a levetta**



Selettore a levetta, leva nera, 2 e 3 posizioni cornice plastica cromata, elemento di contatto

Schema	Codice	Funzione	Contatto	Posizioni
1	44-720.20.100	Bistabile	1NO/1NC	2
2	44-724.20.020	Bistabile	2NO	3

**Pulsante a fungo**



Pulsante a fungo, diametro 50mm, cornice plastica cromata, senza elementi contatto e accessorio portacontatti

Colore	Codice.	Funzione
● Rosso	44-707.22	Monostabile
● Verde	44-707.25	Monostabile
● Nero	44-707.20	Monostabile

Vedere anche Accessori **A**

**Joystick**



Joystick, con elementi di contatto 2, 4 or 8 posizioni

Codice	Contatti	Posizioni
44-800.2	2x 1NO/1NC	2 pos
44-800.4	4x 1NO/1NC	4 pos
44-800.8	4x 1NO/1NC	8 pos

# Serie 44

22.5mm 30.5mm IP65 10A 500VAC

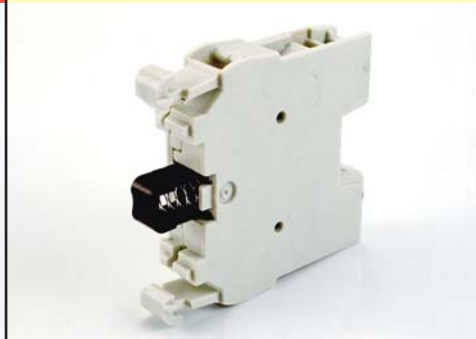


## Potenziometro Elementi di contatto



Attuatore potenziometro, senza potenziometro  
cornice plastica cromata, marcatura 1-5, per  
potenziometro con albero 6mm

Codice
44-744.20



Blocco contatti, terminali a vite, slow-make  
contatti ad apertura forzata, impilabili


Codice	Contatti	Materiale contatto
44-161	1NO	Ag duro
44-151	1NC	Ag duro
44-131	1NO/1NC	Ag duro



Blocco contatti, terminali a vite, slow-make  
contatti ad apertura forzata, non impilabili

Codice	Contatti	Materiale contatto
44-121	1NO	Ag duro
44-111	1NC	Ag duro

Ordinare separatamente 

Ordinare separatamente 

## LED



LED, BA9s, single chip, 28 Volt e 230 Volt

Colore	Codice	V
● Rosso	10-2513.1142	28VAC/DC, 15mA
● Giallo	10-2513.1144	28VAC/DC, 15mA
● Verde	10-2513.1145	28VAC/DC, 15mA
● Blu	10-2513.1146	28VAC/DC, 15mA
○ Bianco	10-2513.1149	28VAC/DC, 15mA
● Rosso	10-2H25.2042	230VAC / 3mA
● Giallo	10-2H25.2044	230VAC / 3mA
● Verde	10-2H25.2045	230VAC / 3mA
● Blu	10-2H25.2046	230VAC / 3mA
○ Bianco	10-2H25.2049	230VAC / 3mA

## A Accessori



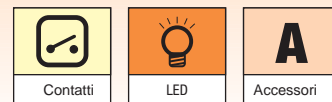
Elemento portalamпада Ba9s LED

Codice
44-524



Flangia di accoppiamento blocchi contatto e  
portalampade con pulsanti / lampade / interruttori  
selettori

Codice
44-900



**A Accessori**



Set per montaggio a filo pannello, foro 30.5mm  
plasticsica nera, per pulsanti, lampade segnalazione  
selettori a levetta, interruttori a chiave



Set per montaggio a filo pannello, foro 30.5mm con  
supporto per targhetta, plasticsica nera, per pulsanti,  
lampade segn.,selettori a levetta, interr.chiave



Targhetta per set montaggio a filo  
autoadesiva

Codice	Descrizione	Codice	Descrizione	Colore	Codice.
44-946.03-A		44-946.04		○ Alluminio	44-946
44-946.01-A	Per potenziometro e lampada	44-946.02	Per potenziometro e lampada	● Nero	44-946.0

**A Accessori**



Protezione contro manovre accidentali

Codice
44-922



# Serie 44

22.5mm 30.5mm IP65 10A 500VAC



## A Accessori



Targhetta per pulsante emergenza a fungo  
diametro 60mm e 45mm  
Inglese, Francese, Tedesco, senza scritte



Protezione pulsante a fungo, gialla  
in alluminio 22.5mm

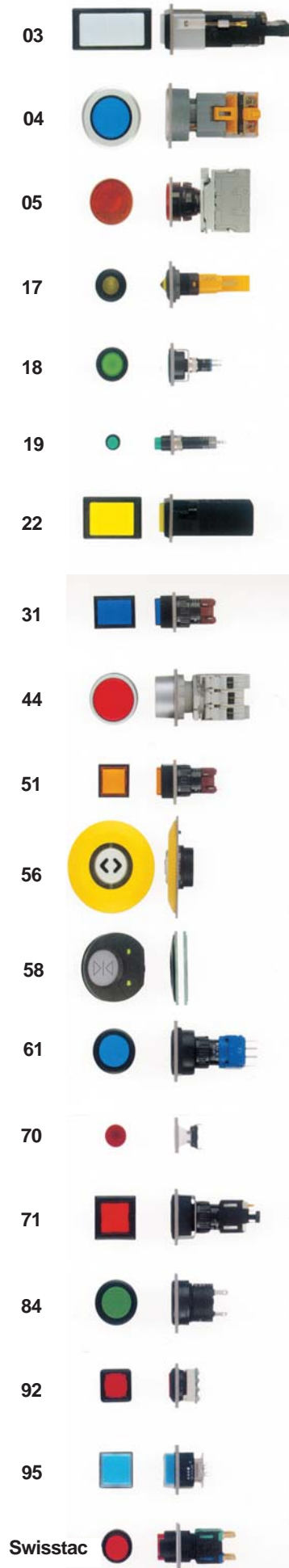


Chiave di fissaggio a tubo

Codice	Scritta	Diametro	Codice	Codice
44-950	nessuna	60mm	704.927.4	44-935
44-950.1	Not Aus	60mm		
44-950.2	Emergency Stop	60mm		
44-950.3	Arret D'urgence	60mm		
44-951	Nessuna	45mm		
44-951.1	Not Aus	45mm		
44-951.2	Emergency Stop	45mm		
44-951.3	Arret D'urgence	45mm		

Ulteriori modelli, varianti, accessori sono riportati nel catalogo completo

SERIE	03	04	05	14	17	22	31	44	51	56	58	61	71	84	SWISSTAC
<b>FORATURA</b>															
8mm															
16mm															
22,5mm															
30,5mm															
rettangolare															
<b>PROTEZIONE IP</b>															
IP40															
IP65															
IP67															
<b>MONTAGGIO</b>															
Sporgente															
A filo															
Per circuito stampato															
Altro															
<b>CALOTTE</b>															
Plastica															
Metallo															
<b>FUNZIONE</b>															
Lampada															
Pulsante															
Comando porta															
Emergenza															
Emergenza luminoso															
Chiave															
Levetta															
Chiave quadra															
Buzzer															
Lampeggio															
Pulsantiera interbloccata															
<b>APPLICAZIONE</b>															
Trasporto															
Macchine															
Strumentazione															
Controllo processo															
Altro															
SERIE	03	04	05	14	17	22	31	44	51	56	58	61	71	84	SWISSTAC



La gamma di pulsanti EAO comprende: pulsanti, interruttori, lampade di segnalazione, interruttori a chiave, selettori a levetta, pulsantiere interbloccate, per diametro di foratura da 8mm a 30mm e versioni speciali per applicazioni gravose.