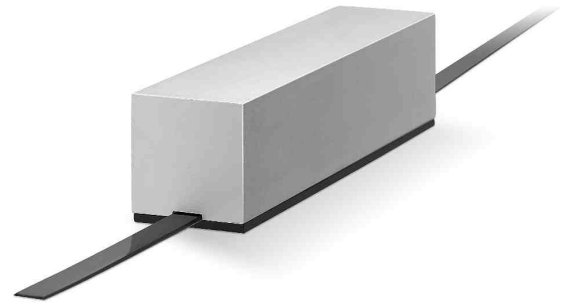
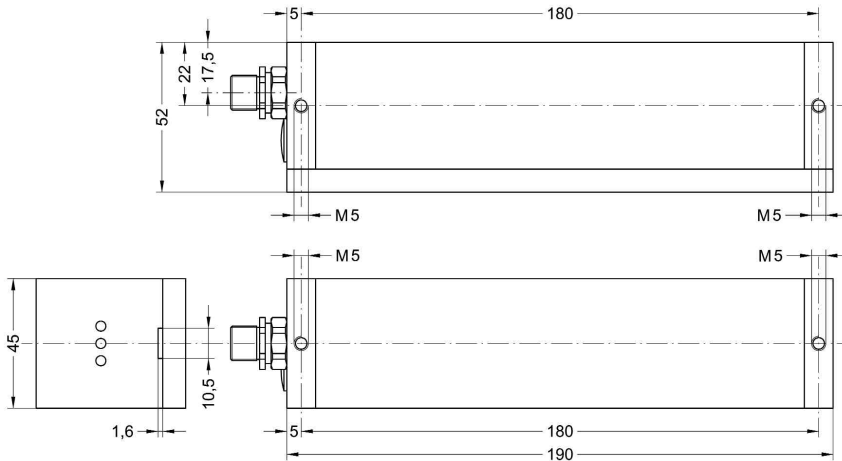


# LINECOD

Absolutes Messsystem für Aufzüge • Sistema di misura assoluto per ascensori

Serie  
serie

SMAL



SMAL

## UMGEBUNGSBEDINGUNGEN • CARATTERISTICHE AMBIENTALI

Arbeitstemperatur/Temperatura di lavoro:	-25°C ÷ +85°C
Lagertemperatur/Temperatura di immagazz.:	-25°C ÷ +85°C
Schutz/Protezione:	IP54

## MECHANISCHE EIGENSCHAFTEN • CARATTERISTICHE MECCANICHE

Abmessungen/Dimensioni:	s. Zeichnung/vedi disegno
Anschluss/Connessioni:	M12 Stecker/Connettore M12
Verfahrgeschwindigkeit/Velocità di spostamento:	max 5 m/s
Auflösung/Risoluzione:	1 mm
Messweg/Corsa utile:	max. 100 m
	Messweg = Bandlänge - 28 cm
	Corsa utile = Lunghezza banda - 28 cm
Option/Opzione:	• Kabel/Cavo 2,0 m

## ELEKTRISCHE EIGENSCHAFTEN • CARATTERISTICHE ELETTRICHE

Betriebsspannung/Tensione di alimentazione :	+10Vdc ÷ +30Vdc
Ausgänge/Uscite :	SSI, RS485, Profibus, CANopen, CANlift
Stromaufnahme/Assorbimento:	3,5 W max
Schutz/Protezione :	gegen Verpolung contro inversione di polarità

## MATERIALEN • MATERIALI USATI

Gehäuse/Contenitore:	Aluminium/Alluminio
Bandführung/Guida banda:	Derlin
Magnetband/Banda magnetica:	Plastoferrit auf Stahl/Plastoferrite e acciaio



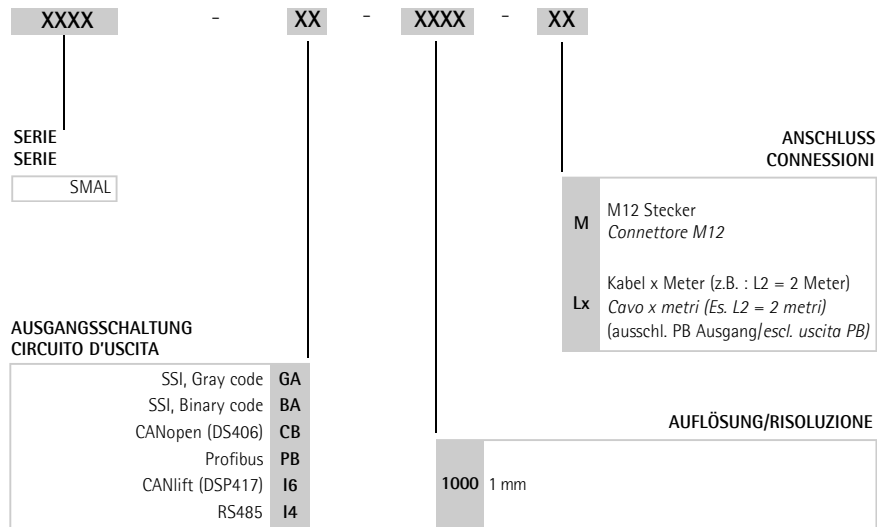
[www.lika-electronic.de](http://www.lika-electronic.de)

[www.lika.it](http://www.lika.it)

• Datenblatt/Data-sheet

• Benutzerinfo/Manuale d'uso

BESTELLSCHLÜSSEL SMAL • CODICE DI ORDINAZIONE SMAL



BESTELLSCHLÜSSEL MTAL • CODICE DI ORDINAZIONE MTAL



ZUBEHÖR SMAL • ACCESSORI SMAL

KIT MTAL:	Befestigungskit für Magnetband/Sistema di fissaggio della banda
EM12MP:	Gegenstecker M12 für Profibus/Connettore volante maschio per Profibus
EM128F:	M12 Buchse für SSI/Connettore volante femmina per SSI
EM12FC:	M12 Buchse für CAN, RS485/Connettore volante femmina per CAN, RS485
EC...:	Anschlusskabel auf Anfrage/Cavi di connessione su richiesta